



CÓDIGO DE CONDUTA

— bpbunge —
bioenergia

Introdução ao nosso Código de Conduta

Bem-vindo ao Código de Conduta da BP Bunge Bioenergia.

Este Código de Conduta serve como um guia para termos o comportamento correto e fazermos a coisa certa. Ele nos dá as diretrizes que todos devemos seguir ao vivenciar nossos valores.

Este Código se aplica a todo e qualquer colaborador da BP Bunge Bioenergia, bem como ao Conselho Administrativo da BP Bunge Bioenergia.

Também esperamos que todos os parceiros de negócios, contratados e que trabalham em nome da BP Bunge Bioenergia respeitem os princípios deste Código.

Nosso Código é um guia para nos ajudar a tomar as decisões corretas, mas ele não aborda todas as situações. O Código não fornece informações detalhadas sobre todos os requisitos legais aplicáveis à BP Bunge Bioenergia e não aborda todas as políticas ou procedimentos locais. Nosso Código inclui referências a relevantes Requerimentos da BP Bunge (Políticas, Procedimentos e/ou Práticas). Todas estas ferramentas são valiosos recursos para ajudar os colaboradores e outros para se manterem informados na tomada de decisões éticas.

Familiarize-se com este Código e caso tenha dúvidas em relação a ele, consulte o Departamento Jurídico da BP Bunge Bioenergia.



Geovane Consul
CEO



Mario Lindenhayn
Presidente Executivo

Missão

Nós cultivamos a
energia sustentável
que move o
mundo.



Visão
Seremos a
referência mundial
em energia
sustentável.



Nossos Valores



Segurança

- Conduzimos nossas operações nos mais altos padrões de segurança;
- Cuidamos uns dos outros (colaboradores, fornecedores, parceiros e comunidade);
- Não colocamos os resultados à frente da segurança;
- Conhecemos e gerenciamos nossos riscos;
- Nossa meta é que todos retornem para suas famílias com segurança.



Integridade

- Nós honramos e cumprimos nossos compromissos;
- Integridade é a base de tudo o que fazemos;
- Cumprimos a lei, somos éticos e justos;
- Fazemos o que é certo.



Respeito

- Respeitamos o mundo onde atuamos (pessoas, opiniões, diversidade, comunidade, meio-ambiente e o público com quem nos relacionamos);
- Somos abertos às diferenças de opiniões.



Excelência

- Buscamos incansavelmente ser melhores no que fazemos;
- Estimulamos inovação, empreendedorismo e melhoria contínua;
- Atuamos com senso de dono;
- Desenvolvemos nossos profissionais de forma contínua e estimulamos o seu crescimento.



Um Time

- Temos um propósito comum;
- Colaboramos uns com os outros;
- Acreditamos que o sucesso de todos é mais relevante que o sucesso individual;

Quem deve seguir nosso Código

Nosso Código aplica-se a todos os colaboradores, gerentes, diretores e membros do Conselho de Administração da BP Bunge Bioenergia.

Parceiros comerciais podem ter um impacto direto na nossa reputação por meio dos seus comportamentos. Por essa razão, queremos trabalhar com parceiros que compartilhem dos nossos valores e do nosso compromisso com a segurança, a ética e a conformidade.

Incentivamos os profissionais de todas as empresas com as quais mantemos relações comerciais, sejam eles clientes, fornecedores ou parceiros de negócios, a conhecer, respeitar e agir em conformidade com os princípios do nosso Código de Conduta, reservando à BP Bunge Bioenergia o direito e dever de tomar medidas adequadas caso sejam cometidas transgressões aos princípios do nosso Código de Conduta.

Responsabilidades dos colaboradores

- Leia e familiarize-se com as informações do nosso Código.
- Aja de forma segura, ética e em conformidade com as disposições legais e regulamentos pertinentes, com as políticas, os procedimentos e os valores da empresa.
- Sinta-se à vontade para trazer questões e preocupações, caso tome conhecimento de possíveis violações de leis, de regulamentos, do nosso Código ou das políticas e procedimentos da empresa.
- Não faça nenhuma denúncia de má-fé, com a intenção de prejudicar alguém.
- Colabore plenamente ao participar de uma investigação ou auditoria interna / externa.

Responsabilidades adicionais dos Gestores

Seja um exemplo confiável e apoie os membros da sua equipe.

- Crie um ambiente respeitoso e inclusivo.
- Incentive-os a se manifestar.
- Ouça e responda às questões e preocupações levantadas.
- Nunca tome ou permita qualquer ação de retaliação contra alguém que faça uma denúncia de boa-fé por suspeita de má conduta.
- Faça a sua parte a fim de assegurar que ninguém sofra retaliações por se manifestar ou por cooperar em uma investigação.

Ajude os membros da sua equipe a entender os princípios e as expectativas do nosso Código, das políticas e procedimentos da empresa e das disposições legais pertinentes.

Quando você deve se manifestar?

Cada um de nós tem a responsabilidade de se manifestar se constatarmos alguma situação de risco, antiética ou potencialmente prejudicial.

Em caso de dúvida, necessidade de ajuda ou para levantar uma preocupação, você deve contatar o seu gestor imediato, as áreas de RH, Jurídico, HSSE ou Ética e Conformidade ou utilizar o “Canal de Ética”.

Telefone: 0800 800 9797

Site: contatoseguro.com.br/bpbungebioenergia

Aplicativo: Contato Seguro

Disponível para download nos sistemas operacionais Android e IOS

Digitar o nome da companhia BP Bunge Bioenergia quando solicitado o nome da Empresa

Tolerância zero à retaliação

A BP Bunge Bioenergia não tolera retaliações. Consideramos atos de retaliação como faltas graves.

Retaliação pode assumir diversas formas, por exemplo: ameaças, intimidação, exclusão, humilhação e levantamento de questões de forma dolosa ou de má-fé.

Se você acha que sofreu retaliação, ou conhece alguém que tenha sofrido retaliação, manifeste-se através dos canais mencionados acima.

Capítulo 1

Saúde, Segurança e Meio Ambiente

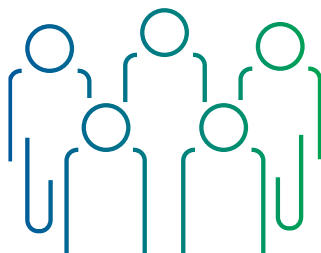


A saúde, a segurança, a proteção da nossa força de trabalho, das comunidades onde atuamos e do meio ambiente são consideradas nossas prioridades. A BP Bunge Bioenergia não tolera qualquer tipo de violência , incluindo ameaças, intimidação ou atos de violência. Você deve colocar a segurança em primeiro lugar.

- Não desempenhar trabalhos para os quais você não está qualificado.
- Denunciar imediatamente qualquer incidente ou condição que comprometa a saúde ou segurança ao seu gestor ou a qualquer outro recurso disponibilizado pela empresa, como mencionado anteriormente.
- Faça a sua parte para proteger o meio ambiente - faça disso uma prioridade pessoal.
- Certificar-se de que o seu desempenho não está prejudicado por privação de sono, consumo de álcool ou de quaisquer drogas - inclusive medicamentos com prescrição médica ou de venda livre
- Ter a expectativa de cumprir e de incentivar todos que também prestem serviços para a empresa a cumprir as normas pertinentes de Saúde, Segurança e Meio Ambiente.
- Conhecer os procedimentos de emergência aplicáveis ao seu local de trabalho.

Capítulo 2

Nosso Pessoal



Uma premissa da BP Bunge Bioenergia é o respeito que todos devemos ter no local de trabalho.

- Não promover qualquer forma de discriminação, intimidação, abuso ou assédio no local de trabalho.
- Incentivar e ouvir as pessoas que se manifestam.
- Tratar todos com respeito.
- Tratar todos com equidade e dignidade.
- Respeitar a privacidade dos colegas de trabalho e proteger todas as informações pessoais e confidenciais que a empresa coletar para fins legais e operacionais, consistentes com as leis de privacidade de dados aplicáveis.
- Não tolerar comentários inapropriados de natureza sexual ou qualquer outro comportamento sexualmente ofensivo.

A empresa se interessará pelas atividades extra laborais dos colaboradores se essas afetarem a reputação da empresa ou interesses comerciais legítimos. **Apenas usamos informações de natureza pessoal quando efetivamente necessário.**

As informações de natureza pessoal são confidenciais. Em caso de dúvida, consulte seu superior imediato ou o Departamento Jurídico da empresa.

Capítulo 3

Parceiros de Negócios



Os nossos fornecedores e parceiros são essenciais para nossa capacidade de fazer negócios e corresponder às expectativas de nossos investidores. É por esse motivo que fazemos escolhas de forma cuidadosa e utilizamos um processo seletivo objetivo.

- Comunicar nossas expectativas de forma clara aos nossos fornecedores e parceiros comerciais, estabelecendo obrigações contratuais, se for o caso.
- Tomar medidas adequadas se não corresponderem a essas expectativas ou obrigações.
- Denunciar quaisquer indícios de que um fornecedor ou parceiro de negócio não está em conformidade com as disposições legais pertinentes ou com suas obrigações contratuais.
- Você deve saber e verificar as políticas da empresa aplicáveis aos fornecedores e parceiros que atuam no seu negócio. Isso inclui requisitos relativos a contratos governamentais e requisitos relativos a parcerias (joint ventures).
- Respeitar a livre concorrência.
- Recusar suborno e corrupção.
- Agir com integridade, respeitando todas as leis aplicáveis às transações comerciais.
- Garantir que os terceiros escolhidos para representar a BP Bunge Bioenergia, como consultores, representantes, agentes de transporte, outros agentes logísticos e demais parceiros, conheçam e cumpram com as leis anticorrupção ao conduzirem nossos negócios, já que a empresa é corresponsável por suas ações.
- Ser proativo e administrar conflitos de interesse.
- Ter o cuidado de seguir todas as leis e regras que regulam nossa atividade de negócios internacionais.

Trocar presentes e entretenimento de forma apropriada

Não aceitamos ou oferecemos presentes ou entretenimento em troca de qualquer tipo de negócio, serviços ou informações confidenciais, ou com a intenção de influenciar uma decisão de modo inadequado.

- Caso haja um conflito entre as políticas da empresa e requisitos legais, relativos a presentes e entretenimento, siga os requisitos mais rigorosos.
- Alguns presentes e entretenimento nunca são aceitáveis, pois podem ser ilegais ou prejudicar a nossa reputação; como, por exemplo, qualquer coisa que possa ser vista como suborno ou que seja indecorosa ou imprópria.
- Obtenha permissão jurídica antes de efetuar o pagamento de despesas de viagem de autoridades de governo, ou concordar em pagar diárias (ajuda de custo) relacionadas a viagens dos mesmos.

A BP Bunge Bioenergia cumpre com todas as leis que proíbem lavagem de dinheiro ou o financiamento para fins ilegais ou ilegítimos. Isso significa que não podemos iniciar transações envolvendo fundos gerados por meios de atividades criminosas, como fraude, terrorismo ou comércio de drogas.

Caso encontre qualquer transação que não pareça correta, você tem o dever de reportar o problema e entrar em contato com o Departamento Jurídico da BP Bunge Bioenergia para que a empresa possa adotar as medidas cabíveis.

Ser proativo e administrar conflitos de interesse

Um conflito pode ocorrer quando seus interesses ou atividades afetam sua capacidade de tomar decisões objetivas para a BP Bunge Bioenergia.

Esteja alerta às diversas situações em que podem ocorrer conflitos de interesse. Por exemplo:

- Empregos externos e afiliações com concorrentes, clientes ou fornecedores.
- Trabalho com parentes próximos, especialmente se possuírem cargos governamentais.
- Relacionamento íntimo com outro colaborador que tem poder para influenciar decisões como, por exemplo, salário, classificação de desempenho ou promoção.
- Ser membro do conselho de administração de outra organização.
- Investimentos, inclusive os de parentes próximos, que possam influenciar ou pareçam influenciar sua capacidade de julgamento.

Divulgue as situações que possam gerar conflito (ou até a aparência de um conflito) ao seu gestor imediato, de acordo com a respectiva Política da BP Bunge sobre Conflito de Interesse.

Evitar Conduta Anticoncorrencial

As leis de concorrência e antitruste são complexas e muitas vezes bastante específicas. Por essa razão, em caso de dúvidas, consulte o Departamento Jurídico da BP Bunge Bioenergia.

Não exerça as seguintes atividades: qualquer tipo de acordo ou entendimento com concorrentes para fixar preços, praticar conluio em licitações, alocar clientes e/ou restringir oferta.

Capítulo 4

Os governos e as comunidades com as quais interagimos



Não aceitamos ou oferecemos presentes ou entretenimento em troca de qualquer tipo de negócio, serviços ou informações confidenciais, ou com a intenção de influenciar uma decisão de modo inadequado.

Sustentabilidade

A BP Bunge Bioenergia conduz seus negócios de forma a promover valor econômico, social e ambiental. Temos o compromisso de promover o desenvolvimento local das comunidades onde operamos. Cada um de nós tem a responsabilidade de estar atento às políticas de responsabilidade social da empresa e a legislação ambiental nos locais onde atuamos.

Recuse com vigor à corrupção e ao suborno

A BP Bunge Bioenergia não tolera corrupção e suborno em seus negócios, de quaisquer que sejam as formas. A BP Bunge Bioenergia cumpre com as leis e regulamentos antissuborno e anticorrupção.

- Não oferecer ou aceitar propinas, suborno ou qualquer outro tipo de pagamento impróprio, inclusive pagamentos de facilitação.
- Denunciar atos dessa natureza.
- Manter livros e registros precisos para que pagamentos possam ser descritos de forma honesta e para que os fundos da empresa não sejam usados para fins ilícitos.
- Saber com quem você faz negócios seguindo os procedimentos de diligência aplicáveis a parceiros comerciais.

Capítulo 5

Comunicados ao público e proteção da nossa reputação

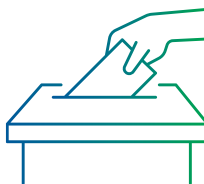


É fundamental que os nossos comunicados ao público sejam claros, exatos, consistentes e responsáveis.

- Lembre-se de que suas postagens e comentários em redes sociais não são anônimos e, mesmo que não representem os princípios ou ideias da Empresa, serão atribuídos a um profissional que nela atua e podem causar impacto negativo à reputação da Companhia.
- Apenas pessoas autorizadas podem falar com a imprensa ou com a comunidade de investimentos. Entre em contato com a diretoria da BP Bunge Bioenergia para obter as orientações necessárias.
- Apresentações externas podem ser uma excelente maneira de compartilhar nossos conhecimentos especializados com outras pessoas; porém, certifique-se de que você tem as permissões necessárias antes de aceitar qualquer convite e obtenha a aprovação necessária quanto ao conteúdo.
- Informações estratégicas, confidenciais e de propriedade intelectual da Companhia não devem ser divulgadas por seus profissionais, sob pena de sanções disciplinares e legais.

Capítulo 6

A nossa posição em relação à atividade política



Em conformidade com as disposições legais vigentes, a BP Bunge exerce o direito e a responsabilidade de pronunciar-se sobre questões relevantes.

Como indivíduo, você tem o direito de participar pessoalmente do processo político e, inclusive de cooperar, de modo pessoal, com a política.

No entanto, é necessário que você deixe claro que suas opiniões e ações pessoais não refletem as da empresa.

- Não utilize fundos ou recursos da empresa para apoiar qualquer candidato ou partido político.
- Obtenha autorização prévia ao se envolver em quaisquer atividades de lobby.
- Atividades pessoais e políticas podem às vezes gerar conflito com a empresa. Fale com o seu gestor imediato ou consulte o Departamento Jurídico da companhia.

Capítulo 7

Proteção dos ativos e integridade financeira



Práticas contábeis honestas e precisas

A BP Bunge Bioenergia confia em cada um de nós para manter os livros e registros precisos e completos. Esses documentos são a base de nossas divulgações e relatórios públicos. Eles devem fornecer uma visão precisa das operações e da posição financeira de nossa empresa.

Todos nós, devemos assegurar que as informações refletidas nos registros da empresa sejam completas, precisas e compreensíveis. Não podemos falsificar ou alterar a natureza de qualquer transação.

Também somos estritamente proibidos de conduzir qualquer transação que não esteja registrada em nossos livros e registros.

Divulgação das informações financeiras e fraude

Todos nós devemos cumprir os requisitos legais e regulatórios que governam os relatórios e seguir os controles internos da Empresa.

Registros ou relatórios imprecisos, incompletos ou inadequados podem resultar em responsabilidade legal para os indivíduos envolvidos, bem como em ação disciplinar, incluindo a rescisão do contrato de trabalho.

Todos os colaboradores são obrigados a denunciar qualquer irregularidade contábil ou de auditoria suspeita assim que possível.

Nunca devemos comprometer nosso valor principal de integridade cometendo uma fraude. Uma fraude é cometida quando um colaborador utiliza indevidamente recursos da Empresa, ou oculta, altera, falsifica ou omite informações para seu próprio benefício ou de outras pessoas.

Capítulo 8

Auditorias e investigações



A BP Bunge Bioenergia deve cooperar com auditores e investigadores externos e internos, bem como com fiscais do governo que estejam conduzindo uma inspeção ou revisando produtos ou atividades da empresa. Como colaboradores, nunca devemos tentar interferir ou influenciar indevidamente qualquer inspeção ou revisão.

Caso tenha dúvidas durante o curso de uma auditoria ou investigação, consulte seu gestor, o Departamento Jurídico da empresa. Se ocorrer uma investigação governamental, siga os protocolos locais incluindo o contato com o Departamento Jurídico assim que possível.

Em caso de dúvida, consulte o Departamento Jurídico da BP Bunge Bioenergia.

Telefone: 0800 800 9797

Site: contatoseguro.com.br/bpbungebioenergia

Aplicativo: Contato Seguro

Disponível para download nos sistemas operacionais Android e IOS

Digitar o nome da companhia BP Bunge Bioenergia quando solicitado o nome da Empresa

Nenhuma parte do nosso Código poderá ser revogada sem autorização prévia. Revogações serão apenas deferidas em circunstâncias excepcionais. Todas as revogações serão requeridas aos membros do Conselho de Administração da empresa. O nosso Código não altera as cláusulas e condições do seu contrato de trabalho. O descumprimento do nosso Código pode resultar em ação disciplinar, podendo inclusive resultar em rescisão do contrato de trabalho.

bp bunge
bioenergia